

G A S T R I N G | I N G E N I E U R E

WASSER • ABWASSER • KLÄRANLAGEN • GEWÄSSER
STRASSEN • VERKEHR • INFRASTRUKTUR
INGENIEURBAUWERKE
UMWELT

I N G E N I E U R L E I S T U N G E N

S C H W E R P U N K T

T I E F B A U



Dipl.-Ing. (FH) Dirk Gastring
Beratender Ingenieur
Mitglied der Ingenieurkammer RLP
Steuernummer 22/223/0305/7

eMail info@gastring-ingenieure.de
Internet www.gastring-ingenieure.de

Büro Bendorf
Industriedenkmal Concordiahütte
An der Gießerei 8
56170 Bendorf/Rhein

Telefon 0 26 22 / 88 61 - 0
Telefax 0 26 22 / 88 61 - 20

Büro Taunusstein
Schubertstraße 18
65232 Taunusstein-Wehen

Telefon 0 61 28 / 9 68 89 56
Telefax 0 61 28 / 9 68 89 58

VR-BANK Neuwied-Linz eG
Konto 2 166 389
BLZ 574 601 17

BIC GENODED1NWD
IBAN DE76 5746 0117 0002 1663 89

Guten Tag!

Auf den folgenden Seiten erhalten Sie eine Übersicht über das Büro, die Ingenieurleistungen, die Leistungsbilder und eine Auswahl unserer bisher bearbeiteten Projekte.

Das Ingenieurbüro wurde am 1. April 1995 von Herrn Dirk Gastring und Frau Heike Fischer unter der Firmierung GASTRING FISCHER INGENIEURE in Vallendar gegründet.

Im August 2004 erfolgte der Umzug nach Bendorf. Es entsteht weiterhin ein zweiter Standort in Taunusstein. Seit dem 1. Januar 2006 führt Herr Dirk Gastring das Büro als Alleininhaber unter dem Namen **GASTRING | INGENIEURE**.

Qualität wird bei uns großgeschrieben!

Für die Bearbeitung Ihrer Projekte stehen neben technischen und kaufmännischen Mitarbeitern Ingenieure mit fachbezogenen Ausbildungen bereit. Sie besuchen neben internen Schulungen auch regelmäßig Seminare sowie Fortbildungsveranstaltungen und wirken aktiv in Gremien und Vereinigungen mit.

Ferner sind alle Mitarbeiter betriebliche Ersthelfer. Das Büro in Bendorf verfügt über einen Defibrillator.

Wir sind Mitglied in der "Ingenieurkammer Rheinland-Pfalz", dem "Bund für Wasser- und Kulturbau (BWK)", förderndes Mitglied in der "Deutschen Vereinigung für Wasserwirtschaft, Abwasser und Abfall e.V. (DWA)", im "Güteschutz Kanalbau e.V." und im "Deutschen Verein des Gas- und Wasserfaches (DVGW)".

Die Berechtigungen zur Bauvorlage nach den Landesbauordnungen und zur Erstellung von Planungen nach den Landeswassergesetzen liegen vor.

Sollten noch Fragen offen bleiben, stehe ich Ihnen gerne persönlich für ein beratendes Gespräch zur Verfügung.

Viel Vergnügen beim Durchblättern.

Dirk Gastring

Dipl.-Ing. (FH) Dirk Gastring
Beratender Ingenieur
Mitglied der Ingenieurkammer RLP
Steuernummer 22/223/0305/7

Büro Bendorf
Industriedenkmal Concordiahütte
An der Gießerei 8
56170 Bendorf/Rhein

Büro Taunusstein
Schubertstraße 18
65232 Taunusstein-Wehen

VR-BANK Neuwied-Linz eG
Konto 2 166 389
BLZ 574 601 17

eMail info@gastring-ingenieure.de
Internet www.gastring-ingenieure.de

Telefon 0 26 22 / 88 61 - 0
Telefax 0 26 22 / 88 61 - 20

Telefon 0 61 28 / 9 68 89 56
Telefax 0 61 28 / 9 68 89 58

BIC GENODED1NWD
IBAN DE76 5746 0117 0002 1663 89

Zur Bearbeitung Ihrer Projekte gehören im Schwerpunkt Tiefbau die Leistungsbilder ...

- WASSER • ABWASSER • KLÄRANLAGEN • GEWÄSSER
- STRASSEN • VERKEHR • INFRASTRUKTUR
- INGENIEURBAUWERKE
- UMWELT

In diesen bieten wir Ihnen folgende Ingenieurleistungen ...

- Unabhängige Beratung
- Fachberatung durch Zertifizierte Kanal-Sanierungs-Berater und Zertifizierte Berater Grundstücksentwässerung
- Studien und fachtechnische Stellungnahme
- Bedarfsplanung
- Ingenieurvermessung und Bestandserfassung
- Geotechnische Ingenieurleistung
- Landespflegerische Ingenieurleistung
- Koordination nach Baustellenverordnung SiGeKo und Altlasten
- Tragwerksplanung
- Vor-, Entwurfs-, Genehmigungs- und Ausführungsplanung
- Vorbereitung und Mitwirkung bei der Vergabe
- Örtliche Bauüberwachung und Bauoberleitung
- Projektsteuerung

So erhalten Sie von uns auch bei komplexen Vorhaben alle Ingenieurleistungen aus einer Hand!

Für eine optimale ingenieurtechnische Bearbeitung nutzen wir modernste Soft- und Hardware, wie z. B. 2 Server, 16 Arbeitsplatzrechner, 2 Farbkopierer und 2 Plotter mit Hochleistungs-scanner.

Die Sicherung Ihrer Daten hat stets höchste Priorität. Wir gewährleisten sie durch die Verwendung modernster Sicherungstechniken. Dazu gehören die Echtzeitdatensicherung auf einem Spiegelserver und ergänzende Sicherungen online und extern auf Festplatten.

Dipl.-Ing. (FH) Dirk Gastring
Beratender Ingenieur
Mitglied der Ingenieurkammer RLP
Steuernummer 22/223/0305/7

Büro Bendorf
Industriedenkmal Concordiahütte
An der Gießerei 8
56170 Bendorf/Rhein

Büro Taunusstein
Schubertstraße 18
65232 Taunusstein-Wehen

VR-BANK Neuwied-Linz eG
Konto 2 166 389
BLZ 574 601 17

eMail info@gastring-ingenieure.de
Internet www.gastring-ingenieure.de

Telefon 0 26 22 / 88 61 - 0
Telefax 0 26 22 / 88 61 - 20

Telefon 0 61 28 / 9 68 89 56
Telefax 0 61 28 / 9 68 89 58

BIC GENODED1NWD
IBAN DE76 5746 0117 0002 1663 89

Seit 1995 haben wir insgesamt Planungen von über 500 Projekten bearbeitet.

In den verschiedenen Leistungsbildern zählen hierzu beispielsweise ...

W A S S E R

- Schutzgebietsausweisung
- Hydraulische Berechnung
- Geografisches Informationssystem GIS
- Wassergewinnung, beispielsweise Trinkwasserbrunnen und Trinkwasserstollen
- Wasserverteilung
- Lösch- und Trinkwasserbehälter

A B W A S S E R U N D K L Ä R A N L A G E N

- Entwässerungsplanung
- Abwasserbeseitigungskonzept ABK und Generalentwässerungsplan GEP
- Genehmigungs- und Erlaubnis Antrag
- Hydraulik, z. B. Kanalnetz Berechnung, Schmutzfracht Berechnung
- Geografisches Informationssystem GIS
- Kanalneubau
- Rohr- und Linerstatik
- Kanalsanierung
- Zustandsklassifizierung bzw. -bewertung
- Zentrale und dezentrale Versickerungsanlage
- Abwasserpumpstation
- Regenentlastungsanlage (z. B. RÜ, RÜB, RRB, ...)
- Kläranlagenneubau und Kläranlagensanierung
- Pflanzenkläranlage

Dipl.-Ing. (FH) Dirk Gastring
Beratender Ingenieur
Mitglied der Ingenieurkammer RLP
Steuernummer 22/223/0305/7

Büro Bendorf
Industriedenkmal Concordiahütte
An der Gießerei 8
56170 Bendorf/Rhein

Büro Taunusstein
Schubertstraße 18
65232 Taunusstein-Wehen

VR-BANK Neuwied-Linz eG
Konto 2 166 389
BLZ 574 601 17

eMail info@gastring-ingenieure.de
Internet www.gastring-ingenieure.de

Telefon 0 26 22 / 88 61 - 0
Telefax 0 26 22 / 88 61 - 20

Telefon 0 61 28 / 9 68 89 56
Telefax 0 61 28 / 9 68 89 58

BIC GENODED1NWD
IBAN DE76 5746 0117 0002 1663 89

GEWÄSSER

- Gewässerentwicklungsplan
- Gewässerausbau und Gewässerrenaturierung
- Wasserkraftnutzung
- Hochwasserrisikomanagement/Örtliche Hochwasserschutzkonzepte

STRASSEN UND VERKEHR

- Straßen-, Radweg- und Gehwegplanung
- Straßenneubau und Straßensanierung
- Verkehrsberuhigung
- Fußgängerzone
- Verkehrszählung/Verkehrskonzept

INFRASTRUKTUR

- Erschließungsmaßnahme in Wohn-, Gewerbe- und Industriegebieten

INGENIEURBAUWERKE

- Stützmauersanierung
- Stollensanierung
- Hang-, Böschungs- und Felssicherung

UMWELT

- Umweltverträglichkeitsprüfung
- Fachbeitrag Naturschutz
- Ökologische Baubegleitung
- Altlastensanierung

Auf den nachfolgenden Seiten finden Sie, gegliedert nach Leistungsbildern, eine Übersicht über ausgewählte Projekte.

Dipl.-Ing. (FH) Dirk Gastring
Beratender Ingenieur
Mitglied der Ingenieurkammer RLP
Steuernummer 22/223/0305/7

Büro Bendorf
Industriedenkmal Concordiahütte
An der Gießerei 8
56170 Bendorf/Rhein

Büro Taunusstein
Schubertstraße 18
65232 Taunusstein-Wehen

VR-BANK Neuwied-Linz eG
Konto 2 166 389
BLZ 574 601 17

eMail info@gastring-ingenieure.de
Internet www.gastring-ingenieure.de

Telefon 0 26 22 / 88 61 - 0
Telefax 0 26 22 / 88 61 - 20

Telefon 0 61 28 / 9 68 89 56
Telefax 0 61 28 / 9 68 89 58

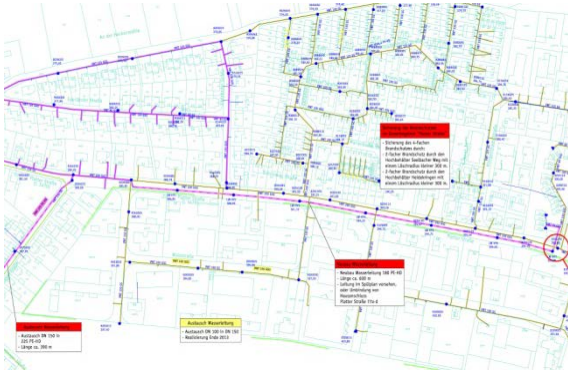
BIC GENODED1NWD
IBAN DE76 5746 0117 0002 1663 89

Ausgewählte Projekte unter dem Stichwort "Wasserversorgung"



Fertiggestelltes Stollenportal
Foto ca. 1 Jahr nach Fertigstellung 1. BA

Projekt und -ort **Trinkwassergewinnung Stollen Fachbach in Bad Ems (2013 - 2016)**
 Auftraggeber Verbandsgemeindewerke Bad Ems
 Stichworte Grundhafte Sanierung und Umbau eines ca. 2,7 km langen Trinkwasserstollens in mehreren Abschnitten
 Leistungen Vermessung, Objektplanung, Tragwerksplanung, M+E Technik, in Arbeitsgemeinschaft mit GeoConsult Finken



Sicherung des Brandschutzes
Auszug aus dem Rohrnetzplan

Projekt und -ort **Neuordnung der Wasserversorgung in Taunusstein-Wehen und -Neuhof (2014)**
 Auftraggeber Stadtwerke Taunusstein
 Stichworte Hydraulische Berechnungen zur Normalversorgung und Brandfallberechnung, ca. 10.500 E
 Leistungen Studie, Lösungsvorschläge zur Verbesserung des Netzes, Planerstellung und Bericht



Übersicht über die Wasserschutzgebiete

Projekt und -ort **Ausweisung von Trinkwasserschutzgebieten in Bad Ems (2014/2015)**
 Auftraggeber Verbandsgemeindewerke Bad Ems
 Stichworte Ausweisung von Trinkwasserschutzgebieten
 Leistungen Bearbeitung zur Abgrenzung/ Festsetzung von Wasserschutzzonen, in Arbeitsgemeinschaft mit GeoConsult Finken

Dipl.-Ing. (FH) Dirk Gastring
 Beratender Ingenieur
 Mitglied der Ingenieurkammer RLP
 Steuernummer 22/223/0305/7

Büro Bendorf
 Industriedenkmal Concordiahütte
 An der Gießerei 8
 56170 Bendorf/Rhein

Büro Taunusstein
 Schubertstraße 18
 65232 Taunusstein-Wehen

VR-BANK Neuwied-Linz eG
 Konto 2 166 389
 BLZ 574 601 17

eMail info@gastring-ingenieure.de
 Internet www.gastring-ingenieure.de

Telefon 0 26 22 / 88 61 - 0
 Telefax 0 26 22 / 88 61 - 20

Telefon 0 61 28 / 9 68 89 56
 Telefax 0 61 28 / 9 68 89 58

BIC GENODED1NWD
 IBAN DE76 5746 0117 0002 1663 89

Ausgewählte Projekte unter dem Stichwort "Wasserversorgung"



Luftbildübersicht über das Areal für ca. 5.000 PKW

Projekt und -ort **Löschwasserversorgung für ein PKW-Logistikcenter (ca. 5.000 PKW) in Darmstadt (2015)**

Auftraggeber Aurelis Asset GmbH

Stichworte Kombinierte Lösch-/Trinkwasserleitung, Hydraulische Berechnungen, Bestimmung von Löschbereichen

Leistungen Vermessung, Objektplanung, Bauüberwachung und Bauberleitung



Druckminder- und Wasserzählschacht Foto ca. ein 1/2 Jahr nach Fertigstellung

Projekt und -ort **Wasserzähl- und Druckminder-schächte in Bad Ems (2013/2014)**

Auftraggeber Verbandsgemeindewerke Bad Ems

Stichworte Mehrere Stahlbetonbauwerke (Neu- und Umbau), Verrohrung und Armaturen, elektrische Einrichtungen

Leistungen Vermessung, Objektplanung, Planung M+E Technik, Bauüberwachung und Bauberleitung



Zugang Tiefbrunnen Foto zur Bestandsaufnahme vor der Sanierung

Projekt und -ort **Sanierung Brunnen "Kunzbach" in Bad Ems (2014)**

Auftraggeber Verbandsgemeindewerke Bad Ems

Stichworte Sanierung zweier Tiefbrunnen

Leistungen Vermessung, Objektplanung, Bauüberwachung und Bauberleitung, in Arbeitsgemeinschaft mit GeoConsult Frinken

Dipl.-Ing. (FH) Dirk Gastring
Beratender Ingenieur
Mitglied der Ingenieurkammer RLP
Steuernummer 22/223/0305/7

Büro Bendorf
Industriedenkmal Concordiahütte
An der Gießerei 8
56170 Bendorf/Rhein

Büro Taunusstein
Schubertstraße 18
65232 Taunusstein-Wehen

VR-BANK Neuwied-Linz eG
Konto 2 166 389
BLZ 574 601 17

eMail info@gastring-ingenieure.de
Internet www.gastring-ingenieure.de

Telefon 0 26 22 / 88 61 - 0
Telefax 0 26 22 / 88 61 - 20

Telefon 0 61 28 / 9 68 89 56
Telefax 0 61 28 / 9 68 89 58

BIC GENODED1NWD
IBAN DE76 5746 0117 0002 1663 89

Ausgewählte Projekte unter dem Stichwort "Wasserversorgung"



Hausanschluss mittels Spülbohrverfahren
Foto während der Bauphase

Projekt und -ort **Trinkwasserleitung Bergstraße
in Hör-Grenzhausen (2014/2015)**

Auftraggeber **Verbandsgemeindewerke
Hör-Grenzhausen**

Stichworte **Leitungsverlegung 650 m DN 250 GGG
und 150 m kleiner DN 250 PE-HD,
Schieber, Hydranten, Übergänge an
Bestand in zwei Bauabschnitten**

Leistungen **Objektplanung, Bauüberwachung
und Bauoberleitung**



Schieberkreuz DN 250/150
Foto während der Bauphase

Projekt und -ort **Leitungsanbindung an Hochbehälter
in Bad Ems (2013/2014/2015)**

Auftraggeber **Verbandsgemeindewerke Bad Ems**

Stichworte **Leitungsverlegung 800 m DN 150 GGG
und 450 m DN 250 GGG,
Schieberkreuze, Hydranten, Übergänge
an Bestand in mehreren Bauabschnitten**

Leistungen **Vermessung, Objektplanung,
Bauüberwachung und Bauoberleitung**



Neuverlegung der Trinkwasserleitung
Foto während der Bauphase

Projekt und -ort **Neuverlegung Trinkwasserleitung
Gewerbegebiet Bendorf (2014)**

Auftraggeber **Stadtwerke Bendorf**

Stichworte **Leitungsverlegung DN 100/150 PE mit
einer Gesamtlänge von rund 350 m**

Leistungen **Vermessung, Objektplanung,
Bauüberwachung und Bauoberleitung**

Dipl.-Ing. (FH) Dirk Gastring
Beratender Ingenieur
Mitglied der Ingenieurkammer RLP
Steuernummer 22/223/0305/7

Büro Bendorf
Industriedenkmal Concordiahütte
An der Gießerei 8
56170 Bendorf/Rhein

Büro Taunusstein
Schubertstraße 18
65232 Taunusstein-Wehen

VR-BANK Neuwied-Linz eG
Konto 2 166 389
BLZ 574 601 17

eMail info@gastring-ingenieure.de
Internet www.gastring-ingenieure.de

Telefon 0 26 22 / 88 61 - 0
Telefax 0 26 22 / 88 61 - 20

Telefon 0 61 28 / 9 68 89 56
Telefax 0 61 28 / 9 68 89 58

BIC GENODED1NWD
IBAN DE76 5746 0117 0002 1663 89

Ausgewählte Projekte unter dem Stichwort "Wasserversorgung"



Behältereingang vor der Sanierung
Foto zur Bestandsaufnahme

Projekt und -ort **Sanierung Hochbehälter "Eisenbach" in Bad Ems (2015/2016)**
 Auftraggeber Verbandsgemeindewerke Bad Ems
 Stichworte Grundhafte Sanierung, $V = 550 \text{ m}^3$, unter laufendem Betrieb, PCB-Belastung, Erneuerung der kompletten Verrohrung, M+E Technik
 Leistungen Vermessung, Objektplanung, Bauüberwachung und Bauoberleitung



Entleerte Wasserkammer
Foto zur Bestandsaufnahme

Projekt und -ort **Sanierung Hochbehälter "Vierwindenhöhe" in Bendorf (2015/2016)**
 Auftraggeber Stadtwerke Bendorf
 Stichworte Vorab Bedarfsberechnung, $V = 500 \text{ m}^3$, Sanierung unter laufendem Betrieb, PCB-Belastung, Be- und Entlüftungsanlage, Dachsanierung
 Leistungen Vermessung, Objektplanung, Bauüberwachung und Bauoberleitung



Rohrkeller mit Druckerhöhung
Foto zur Bestandsaufnahme

Projekt und -ort **Sanierung Hochbehälter "Großbachtal" in Bendorf (2015/2016)**
 Auftraggeber Stadtwerke Bendorf
 Stichworte Sanierung zweier Kammern, $V = 3.000 \text{ m}^3$, Dachsanierung
 Leistungen Vermessung, Objektplanung, Bauüberwachung und Bauoberleitung

Dipl.-Ing. (FH) Dirk Gastring
 Beratender Ingenieur
 Mitglied der Ingenieurkammer RLP
 Steuernummer 22/223/0305/7

Büro Bendorf
 Industriedenkmal Concordiahütte
 An der Gießerei 8
 56170 Bendorf/Rhein

Büro Taunusstein
 Schubertstraße 18
 65232 Taunusstein-Wehen

VR-BANK Neuwied-Linz eG
 Konto 2 166 389
 BLZ 574 601 17

eMail info@gastring-ingenieure.de
 Internet www.gastring-ingenieure.de

Telefon 0 26 22 / 88 61 - 0
 Telefax 0 26 22 / 88 61 - 20

Telefon 0 61 28 / 9 68 89 56
 Telefax 0 61 28 / 9 68 89 58

BIC GENODED1NWD
 IBAN DE76 5746 0117 0002 1663 89

Ausgewählte Projekte unter dem Stichwort "Kanalbau"



Grabenverfüllung und Notwasserversorgung

- Projekt und -ort **Kanalerneuerung in Bad Ems**
- Auftraggeber Verbandsgemeindewerke Bad Ems
- Stichworte 210 m Abwasserkanäle, DN 250 bis DN 400, GGG- und PVC-Rohre
- Leistungen Vermessung, Objektplanung, Bauüberwachung/Bauoberleitung
- Besonderheiten Regenwasserkanal bereichsweise im Steilhang $\geq 50^\circ$, Zuordnungswert der Böden bereichsweise $\geq Z2$



Aushub des Kanalgrabens
Foto während der Bauphase

- Projekt und -ort **Kanalerneuerung in Lahnstein**
- Auftraggeber Stadt Lahnstein
- Stichworte 750 m Abwasserkanäle, DN 300 bis DN 800, PP- und SB-Rohre
- Leistungen Vermessung, Objektplanung, Bauüberwachung/Bauoberleitung, Projektsteuerung
- Besonderheiten Tiefenlage bis 5,0 m in enger Bestandsbebauung, Erschütterungsarmes Arbeiten, Grabenverfüllung mit Flüssigboden



Errichtung eines Fertigteilschachtes
Foto während der Bauphase

- Projekt und -ort **Kanalneubau in Brey-Siebenborn**
- Auftraggeber Verbandsgemeindewerke Rhens
- Stichworte 60 m Stauraumkanal DN 1200, 215 m Regenwasserkanal DN 400, PP- und GFK-Rohre
- Leistungen Vermessung, Objektplanung, Bauüberwachung/Bauoberleitung

Dipl.-Ing. (FH) Dirk Gastring
Beratender Ingenieur
Mitglied der Ingenieurkammer RLP
Steuernummer 22/223/0305/7

Büro Bendorf
Industriedenkmal Concordiahütte
An der Gießerei 8
56170 Bendorf/Rhein

Büro Taunusstein
Schubertstraße 18
65232 Taunusstein-Wehen

VR-BANK Neuwied-Linz eG
Konto 2 166 389
BLZ 574 601 17

eMail info@gastring-ingenieure.de
Internet www.gastring-ingenieure.de

Telefon 0 26 22 / 88 61 - 0
Telefax 0 26 22 / 88 61 - 20

Telefon 0 61 28 / 9 68 89 56
Telefax 0 61 28 / 9 68 89 58

BIC GENODED1NWD
IBAN DE76 5746 0117 0002 1663 89

Ausgewählte Projekte unter dem Stichwort "Kanalbau"



Vorbereiten der Schweißverbindung
Foto während der Bauphase

Projekt und -ort **Kanalerneuerung in Alzey**

Auftraggeber KSR Rheinhessen GmbH

Stichworte 140 m Abwasserkanäle, geschweißte PE-Rohre DA 355 bis DA 400

Leistungen Vermessung, Objektplanung, Bauüberwachung/Bauoberleitung

Besonderheiten Rohrverbindungen mittels Heizelementstumpfschweißen



Aushub des Kanalgrabens
Foto während der Bauphase

Projekt und -ort **Kanalerneuerung in Neuwied**

Auftraggeber Servicebetriebe Stadt Neuwied

Stichworte 750 m Abwasserkanäle, PP-Rohre DN 300 bis DN 500

Leistungen Vermessung, Objektplanung, Bauüberwachung/Bauoberleitung

Besonderheiten Tiefenlage bis 5,0 m mit bereichsweise sehr hohen Grundwasserständen, Zuordnungswert der Böden bereichsweise $\geq Z2$



Aushub des Kanalgrabens
Foto während der Bauphase

Projekt und -ort **Kanalerneuerung in Bendorf**

Auftraggeber Stadtwerke Bendorf

Stichworte 900 m Abwasserkanäle, GFK-Rohre DN 300 bis DN 900

Leistungen Vermessung, Objektplanung, Bauüberwachung/Bauoberleitung

Besonderheiten Erforderliche Wasserhaltung zeitweise bis 400 l/s

Dipl.-Ing. (FH) Dirk Gastring
Beratender Ingenieur
Mitglied der Ingenieurkammer RLP
Steuernummer 22/223/0305/7

Büro Bendorf
Industriedenkmal Concordiahütte
An der Gießerei 8
56170 Bendorf/Rhein

Büro Taunusstein
Schubertstraße 18
65232 Taunusstein-Wehen

VR-BANK Neuwied-Linz eG
Konto 2 166 389
BLZ 574 601 17

eMail info@gastring-ingenieure.de
Internet www.gastring-ingenieure.de

Telefon 0 26 22 / 88 61 - 0
Telefax 0 26 22 / 88 61 - 20

Telefon 0 61 28 / 9 68 89 56
Telefax 0 61 28 / 9 68 89 58

BIC GENODED1NWD
IBAN DE76 5746 0117 0002 1663 89

Ausgewählte Projekte unter dem Stichwort "Kanalsanierung"



Kanalbegehung DN 2400

Projekt und -ort **Kanalsanierung Sankt Augustin**

Auftraggeber **Stadtentwässerung Sankt Augustin**

Stichworte **Sanierung von Leitungen und Kanälen in geschlossener Bauweise in mehreren Bauabschnitten bis DN 2600**

Leistungen **Bestandsaufnahme, Auswerten der Inspektion, Objektplanung, Ausschreibung, Bauüberwachung**



Vorbereitungsarbeiten zur Kanalsanierung

Projekt und -ort **Kanalsanierung Neuwied**

Auftraggeber **Servicebetriebe Neuwied**

Stichworte **Sanierung von Leitungen und Kanälen in offener und geschlossener Bauweise**

Leistungen **Bestandsaufnahme, Auswerten der Inspektion, Objektplanung, Ausschreibung, Bauüberwachung**



Zu sanierender Muffenversatz

Projekt und -ort **Kanalsanierung Taunusstein**

Auftraggeber **Stadwerke Taunusstein**

Stichworte **Mehrere Sanierungen in offener und geschlossener Bauweise**

Leistungen **Bestandsaufnahme, Auswerten der Inspektion, Objektplanung, Ausschreibung, Bauüberwachung**

Dipl.-Ing. (FH) Dirk Gastring
Beratender Ingenieur
Mitglied der Ingenieurkammer RLP
Steuernummer 22/223/0305/7

Büro Bendorf
Industriedenkmal Concordiahütte
An der Gießerei 8
56170 Bendorf/Rhein

Büro Taunusstein
Schubertstraße 18
65232 Taunusstein-Wehen

VR-BANK Neuwied-Linz eG
Konto 2 166 389
BLZ 574 601 17

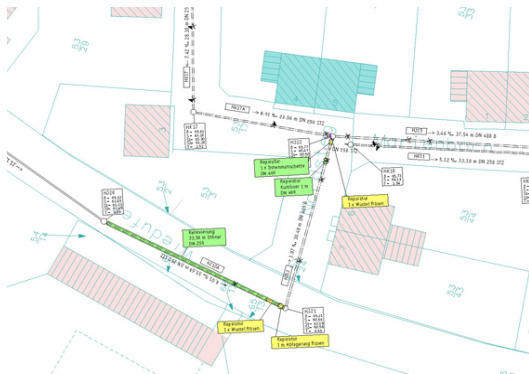
eMail info@gastring-ingenieure.de
Internet www.gastring-ingenieure.de

Telefon 0 26 22 / 88 61 - 0
Telefax 0 26 22 / 88 61 - 20

Telefon 0 61 28 / 9 68 89 56
Telefax 0 61 28 / 9 68 89 58

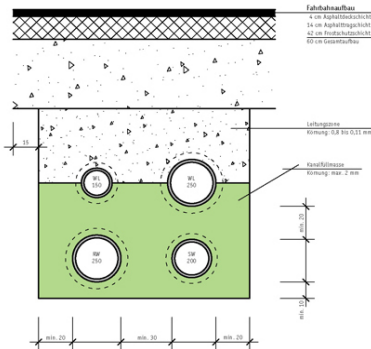
BIC GENODED1NWD
IBAN DE76 5746 0117 0002 1663 89

Ausgewählte Projekte unter dem Stichwort "Kanalsanierung"



Auszug aus dem Lageplan

Projekt und -ort **Kanalsanierung "Rasselsteiner Kolonie" Neuwied**
 Auftraggeber Servicebetriebe Neuwied
 Stichworte Sanierung von Leitungen und Kanälen in offener und geschlossener Bauweise in mehreren Bauabschnitten
 Leistungen Bestandsaufnahme, Auswerten der Inspektion, Objektplanung, Bauüberwachung/Bauoberleitung



Rohrbündel (Einbau mit Flüssigboden)
 Trinkwasserrohre DN 150/DN 250; Kanalrohre DN 200/DN 250

Projekt und -ort **Kanalsanierung Bad Ems**
 Auftraggeber Verbandsgemeindewerke Bad Ems
 Stichworte Erneuerung/Neubau von Trinkwasserleitungen und Kanälen in offener Bauweise, in mehreren Bauabschnitten
 Leistungen Bestandsaufnahme, Objektplanung, Bauüberwachung/Bauoberleitung



Zu verschließender Rattenbau

Projekt und -ort **Kanalsanierung in Alzey**
 Auftraggeber ZAR Alzey
 Stichworte Geschlossene Sanierung von Kanälen und Anschlusskanälen in mehreren Bauabschnitten
 Leistungen Bestandsaufnahme, Auswerten der Inspektion, Objektplanung, Bauüberwachung/Bauoberleitung

Dipl.-Ing. (FH) Dirk Gastring
 Beratender Ingenieur
 Mitglied der Ingenieurkammer RLP
 Steuernummer 22/223/0305/7

Büro Bendorf
 Industriedenkmal Concordiahütte
 An der Gießerei 8
 56170 Bendorf/Rhein

Büro Taunusstein
 Schubertstraße 18
 65232 Taunusstein-Wehen

VR-BANK Neuwied-Linz eG
 Konto 2 166 389
 BLZ 574 601 17

eMail info@gastring-ingenieure.de
 Internet www.gastring-ingenieure.de

Telefon 0 26 22 / 88 61 - 0
 Telefax 0 26 22 / 88 61 - 20

Telefon 0 61 28 / 9 68 89 56
 Telefax 0 61 28 / 9 68 89 58

BIC GENODE3333
 IBAN DE76 5746 0117 0002 1663 89

Ausgewählte Projekte unter dem Stichwort "Kanalsanierung"



Rohreinbruch Schadensklasse 0 - Sofortmaßnahme

Projekt und -ort **Kanalsanierung Brey**

Auftraggeber Verbandsgemeinde Rhens
- Abwasserwerk -

Stichworte Sanierung von Leitungen und Kanälen in offener und geschlossener Bauweise in mehreren Bauabschnitten

Leistungen Bestandsaufnahme, Auswerten der Inspektion, Objektplanung, Bauüberwachung/Bauoberleitung



Vorbereiten eines Kurzliners

Projekt und -ort **Kanalsanierung für die Industrie**

Auftraggeber ThyssenKrupp, Neuwied;
Rhein-Main-Sieg Getränke, Bendorf;
Aleris Aluminium, Koblenz; u. a.

Stichworte Sanierung von Leitungen und Kanälen in offener und geschlossener Bauweise

Leistungen Bestandsaufnahme, Auswerten der Inspektion, Objektplanung, Bauüberwachung/Bauoberleitung



Wurzelnwuchs im Bereich eines Regenfallrohrs
Foto zur Bestandsaufnahme

Projekt und -ort **NATO-Flugplatz Büchel**

Auftraggeber LBB NL Koblenz

Stichworte Abwasserleitungen und -kanäle von 140 Gebäuden

Leistungen Örtliche Bestandsaufnahme, Ausschreibung, Überwachen und Beurteilen der Inspektion sowie Aufstellung eines Sanierungskonzepts

Dipl.-Ing. (FH) Dirk Gastring
Beratender Ingenieur
Mitglied der Ingenieurkammer RLP
Steuernummer 22/223/0305/7

Büro Bendorf
Industriedenkmal Concordiahütte
An der Gießerei 8
56170 Bendorf/Rhein

Büro Taunusstein
Schubertstraße 18
65232 Taunusstein-Wehen

VR-BANK Neuwied-Linz eG
Konto 2 166 389
BLZ 574 601 17

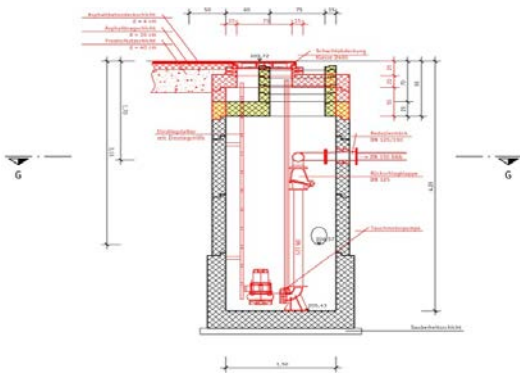
eMail info@gastring-ingenieure.de
Internet www.gastring-ingenieure.de

Telefon 0 26 22 / 88 61 - 0
Telefax 0 26 22 / 88 61 - 20

Telefon 0 61 28 / 9 68 89 56
Telefax 0 61 28 / 9 68 89 58

BIC GENODED1NWD
IBAN DE76 5746 0117 0002 1663 89

Ausgewählte Projekte unter dem Stichwort "Abwasserpumpstationen"



Sanierungsplanung Schnittzeichnung Pumpwerk
Foto während der Planungsphase

Projekt und -ort **Abwasserpumpstationen Polch**
 Auftraggeber Verbandsgemeinde Maifeld
 - Abwasserwerk Maifeld -
 Stichworte Erneuerung der technischen
 Ausrüstung:
 2 Anlagen, je 2 Pumpen,
 Nassaufstellung, Druckleitungen
 Leistungen Vermessung, Objektplanung,
 Bauüberwachung/Bauoberleitung



Schalt- und Steuereinrichtung
Foto nach Fertigstellung

Projekt und -ort **Abwasserpumpstationen Vallendar**
 Auftraggeber Verbandsgemeinde Vallendar
 - Eigenbetrieb Abwasser -
 Stichworte 3 Anlagen mit je 2 Pumpen,
 Nassaufstellung, Druckleitungen,
 Kanäle
 Leistungen Vermessung, Objektplanung,
 Planung M+E Technik,
 Bauüberwachung/Bauoberleitung



Schieber
Foto während der Bauphase

Projekt und -ort **Abwasserpumpstationen Bendorf**
 Auftraggeber Stadtwerke Bendorf
 Stichworte 2 Anlagen, je 2 Pumpen,
 Nassaufstellung, Druckleitungen,
 Kanäle
 Leistungen Vermessung, Objektplanung,
 Planung M+E Technik,
 Bauüberwachung/Bauoberleitung

Dipl.-Ing. (FH) Dirk Gastring
 Beratender Ingenieur
 Mitglied der Ingenieurkammer RLP
 Steuernummer 22/223/0305/7

Büro Bendorf
 Industriedenkmal Concordiahütte
 An der Gießerei 8
 56170 Bendorf/Rhein

Büro Taunusstein
 Schubertstraße 18
 65232 Taunusstein-Wehen

VR-BANK Neuwied-Linz eG
 Konto 2 166 389
 BLZ 574 601 17

eMail info@gastring-ingenieure.de
 Internet www.gastring-ingenieure.de

Telefon 0 26 22 / 88 61 - 0
 Telefax 0 26 22 / 88 61 - 20

Telefon 0 61 28 / 9 68 89 56
 Telefax 0 61 28 / 9 68 89 58

BIC GENODE31NWD
 IBAN DE76 5746 0117 0002 1663 89

Ausgewählte Projekte unter dem Stichwort "Regentlastungsanlagen"



RRB und Quellschacht (Zulauf)

Projekt und -ort **RÜB Spay**

Auftraggeber Verbandsgemeinde Rhein-Mosel
- Abwasserwerk -

Stichworte RRB 550 m³, Erdbecken, Kanäle,
Quellschacht, Einleitestelle

Leistungen Vermessung, Objektplanung,
Landespflegerische Begleitplanung,
Bauüberwachung/Bauoberleitung



Staukanäle DN 2500 GFK
Foto während der Bauphase

Projekt und -ort **Regenrückhalteanlage Bendorf-Sayn**

Auftraggeber Stadtwerke Bendorf

Stichworte 2 x 45 m Staukanal DN 2500,
Nutzvolumen ca. 450 m³,
Zu- und Ablaufkanäle DN 400/DN 600

Leistungen Vermessung, Objektplanung,
Bauüberwachung/Bauoberleitung



Mess- und Regelschacht mit Messstrecke

Projekt und -ort **RÜB Vallendar L 308**

Auftraggeber Verbandsgemeinde Vallendar
- Eigenbetrieb Abwasser -

Stichworte RÜB 250 m³, Stahlbetonbauwerk,
Kanäle, Trennbauwerk,
Hochwasserschieber

Leistungen Vermessung, Objektplanung,
Tragwerksplanung,
Planung M+E Technik,
Bauüberwachung/Bauoberleitung

Dipl.-Ing. (FH) Dirk Gastring
Beratender Ingenieur
Mitglied der Ingenieurkammer RLP
Steuernummer 22/223/0305/7

Büro Bendorf
Industriedenkmal Concordiahütte
An der Gießerei 8
56170 Bendorf/Rhein

Büro Taunusstein
Schubertstraße 18
65232 Taunusstein-Wehen

VR-BANK Neuwied-Linz eG
Konto 2 166 389
BLZ 574 601 17

eMail info@gastring-ingenieure.de
Internet www.gastring-ingenieure.de

Telefon 0 26 22 / 88 61 - 0
Telefax 0 26 22 / 88 61 - 20

Telefon 0 61 28 / 9 68 89 56
Telefax 0 61 28 / 9 68 89 58

BIC GENODED1NWD
IBAN DE76 5746 0117 0002 1663 89

Ausgewählte Projekte unter dem Stichwort "Regentlastungsanlagen"



Einbau der Waagedrossel
Foto während der Bauphase

Projekt und -ort **RÜB Waldesch**

Auftraggeber **Verbandsgemeinde Rhens
- Abwasserwerk -**

Stichworte **RÜB 150 m³, Stahlbetonbauwerk,
Kanäle, Vorflutergraben**

Leistungen **Vermessung, Objektplanung,
Bauüberwachung/Bauoberleitung**



Setzen des Einlaufbauwerks (Fertigteil) in den Rhein
Foto während der Bauphase

Projekt und -ort **RÜB Vallendar B42
RÜB Urbar B42**

Auftraggeber **Verbandsgemeinde Vallendar
- Eigenbetrieb Abwasser -**

Stichworte **Stauraumkanal 200 m³ und RÜB
250 m³, SB-Rohre, Trennbauwerk,
HW-Schieber, Entlastungspumpen,
Auslaufbauwerk**

Leistungen **Vermessung, Objektplanung,
Tragwerksplanung, Planung M+E
Technik, Bauüberwachung/Bau-
oberleitung**



RRB und Quellschacht (Zulauf)
Foto während der Bauphase

Projekt und -ort **RRB Vallendar**

Auftraggeber **Verbandsgemeinde Vallendar
- Eigenbetrieb Abwasser-**

Stichworte **RRB 550 m³, Erdbecken, Kanäle,
Quellschacht, Einleitestelle**

Leistungen **Vermessung, Objektplanung,
Landespflegerische Begleitplanung,
Bauüberwachung/Bauoberleitung**

Dipl.-Ing. (FH) Dirk Gastring
Beratender Ingenieur
Mitglied der Ingenieurkammer RLP
Steuernummer 22/223/0305/7

Büro Bendorf
Industriedenkmal Concordiahütte
An der Gießerei 8
56170 Bendorf/Rhein

Büro Taunusstein
Schubertstraße 18
65232 Taunusstein-Wehen

VR-BANK Neuwied-Linz eG
Konto 2 166 389
BLZ 574 601 17

eMail info@gastring-ingenieure.de
Internet www.gastring-ingenieure.de

Telefon 0 26 22 / 88 61 - 0
Telefax 0 26 22 / 88 61 - 20

Telefon 0 61 28 / 9 68 89 56
Telefax 0 61 28 / 9 68 89 58

BIC GENODED1NWD
IBAN DE76 5746 0117 0002 1663 89

Ausgewählte Projekte unter dem Stichwort "Versickerungsanlagen"



Mulden mit befestigtem Überlauf
Foto ca. ein 1/2 Jahr nach Fertigstellung

Projekt und -ort **Versickerungsmulden Weitersburg**
 Auftraggeber Verbandsgemeinde Vallendar
 - Eigenbetrieb Abwasser -
 Stichworte Entwässerung Wohngebiet (7,5 ha),
 20 kaskadenartig angeordnete
 Versickerungsmulden
 Leistungen Vermessung, Objektplanung,
 Landespflegerische Begleitplanung,
 Bauüberwachung/Bauoberleitung



Einbau von Kies in die Rigole
Foto während der Bauphase

Projekt und -ort **Versickerungsmulde Niederwerth**
 Auftraggeber Verbandsgemeinde Vallendar
 - Eigenbetrieb Abwasser -
 Stichworte Entwässerung Wohngebiet (2,8 ha),
 Kanalisation, zentrale
 Versickerungsmulde mit Rigole
 Leistungen Vermessung, Objektplanung,
 Landespflegerische Begleitplanung,
 Bauüberwachung/Bauoberleitung



Entwässerungsgraben mit Einlauf in den Sandfang
Foto ca. 2 Jahre nach Fertigstellung

Projekt und -ort **Versickerungsmulde Alzey**
 Auftraggeber KSR Rheinhessen GmbH, Alzey
 Stichworte Entwässerung Industriegebiet (9,0 ha),
 Kanalisation, Graben, Sandfang,
 zentrale Versickerungsmulde
 Leistungen Objektplanung, Tragwerksplanung,
 Bauüberwachung/Bauoberleitung

Dipl.-Ing. (FH) Dirk Gastring
 Beratender Ingenieur
 Mitglied der Ingenieurkammer RLP
 Steuernummer 22/223/0305/7

Büro Bendorf
 Industriedenkmal Concordiahütte
 An der Gießerei 8
 56170 Bendorf/Rhein

Büro Taunusstein
 Schubertstraße 18
 65232 Taunusstein-Wehen

VR-BANK Neuwied-Linz eG
 Konto 2 166 389
 BLZ 574 601 17

eMail info@gastring-ingenieure.de
 Internet www.gastring-ingenieure.de

Telefon 0 26 22 / 88 61 - 0
 Telefax 0 26 22 / 88 61 - 20

Telefon 0 61 28 / 9 68 89 56
 Telefax 0 61 28 / 9 68 89 58

BIC GENODED1NWD
 IBAN DE76 5746 0117 0002 1663 89

Ausgewählte Projekte unter dem Stichwort "Versickerungsanlagen"



Einbau von Versickerungsschächten DN 2000
Foto während der Bauphase

Projekt und -ort **Versickerungsanlagen Mainz**

Auftraggeber GAGFAH GmbH, Frankfurt

Stichworte Entwässerung Wohngebiet (12,0 ha),
Kanalisation, dezentrale Mulden-,
Rigolen- und Schachtversickerung

Leistungen Objektplanung, Bauüberwachung/
Bauoberleitung in Arbeitsgemeinschaft
mit BFW Mainz



Versickerungskaskaden mit Überlauf
Foto ca. 2 Jahre nach Fertigstellung

Projekt und -ort **Versickerungsmulde Vallendar**

Auftraggeber Verbandsgemeinde Vallendar
- Eigenbetrieb Abwasser -

Stichworte Entwässerung Wohngebiet (2,0 ha),
Kanalisation, dezentrale
Versickerungsmulden

Leistungen Vermessung, Objektplanung,
Bauüberwachung/Bauoberleitung



Einlauf in die Mulde nach einem Regenereignis
Foto ca. 5 Jahre nach Fertigstellung

Projekt und -ort **Versickerungsmulde Weitersburg**

Auftraggeber Verbandsgemeinde Vallendar
- Eigenbetrieb Abwasser -

Stichworte Entwässerung Wohngebiet (1,2 ha),
Kanalisation, zentrale
Versickerungsmulde

Leistungen Vermessung, Objektplanung,
Landespflegerische Begleitplanung,
Bauüberwachung/Bauoberleitung

Dipl.-Ing. (FH) Dirk Gastring
Beratender Ingenieur
Mitglied der Ingenieurkammer RLP
Steuernummer 22/223/0305/7

Büro Bendorf
Industriedenkmal Concordiahütte
An der Gießerei 8
56170 Bendorf/Rhein

Büro Taunusstein
Schubertstraße 18
65232 Taunusstein-Wehen

VR-BANK Neuwied-Linz eG
Konto 2 166 389
BLZ 574 601 17

eMail info@gastring-ingenieure.de
Internet www.gastring-ingenieure.de

Telefon 0 26 22 / 88 61 - 0
Telefax 0 26 22 / 88 61 - 20

Telefon 0 61 28 / 9 68 89 56
Telefax 0 61 28 / 9 68 89 58

BIC GENODED1NWD
IBAN DE76 5746 0117 0002 1663 89

Ausgewählte Projekte unter dem Stichwort "Kläranlagen"



Nachklärung
Foto zur Bestandsaufnahme

Projekt und -ort **Kläranlage Bendorf
(30.000 EW)**

Auftraggeber **Stadtwerke Bendorf**

Stichworte **Betriebliche Optimierung der KA und Betriebskostenabrechnung**

Leistungen **Untersuchung zur Anpassung der Anlagengröße an neue Gegebenheiten (20.000 EW), Abstimmung mit SGD Nord, Umsetzung der genehmigten Anlagengröße**



Plattenbelüfter
Foto zur Bestandsaufnahme

Projekt und -ort **Kläranlage Ochtingung
(9.000 EW)**

Auftraggeber **Verbandsgemeinde Maifeld
- Abwasserwerk -**

Stichworte **Erneuerung der Belüftungseinrichtung**

Leistungen **Objektplanung,
Bauüberwachung/Bauoberleitung**



Vorhandenes Belebungsbecken
Foto zur Bestandsaufnahme

Projekt und -ort **Kläranlage Waldesch
(3.000 EW)**

Auftraggeber **Verbandsgemeinde Rhens
- Abwasserwerk -**

Stichworte **Erweiterung und Sanierung der KA Waldesch auf 3.200 EW**

Leistungen **Bestandsvermessung und Erfassung der Bausubstanz, sowie der technischen Ausrüstung, Variantenuntersuchung und Bemessung für Erweiterung**

Dipl.-Ing. (FH) Dirk Gastring
Beratender Ingenieur
Mitglied der Ingenieurkammer RLP
Steuernummer 22/223/0305/7

Büro Bendorf
Industriedenkmal Concordiahütte
An der Gießerei 8
56170 Bendorf/Rhein

Büro Taunusstein
Schubertstraße 18
65232 Taunusstein-Wehen

VR-BANK Neuwied-Linz eG
Konto 2 166 389
BLZ 574 601 17

eMail info@gastring-ingenieure.de
Internet www.gastring-ingenieure.de

Telefon 0 26 22 / 88 61 - 0
Telefax 0 26 22 / 88 61 - 20

Telefon 0 61 28 / 9 68 89 56
Telefax 0 61 28 / 9 68 89 58

BIC GENODED1NWD
IBAN DE76 5746 0117 0002 1663 89

Ausgewählte Projekte unter dem Stichwort "Kläranlagen"



Rechengebäude
Foto zur Bestandsaufnahme

Projekt und -ort **Kläranlage Bad Ems**

Auftraggeber Verbandsgemeindewerke Bad Ems

Stichworte Verfahren- und vermessungstechnische Erfassung des Rechengebäudes und des belüfteten Langsandfangs, Erstellen von Bestandsplänen

Leistungen Bestandserfassung, Bestandsvermessung



Auszug Bestandsplan

Projekt und -ort **Kläranlage Rhens-Brey-Spay (16.000 EW)**

Auftraggeber Verbandsgemeinde Rhens - Abwasserwerk -

Stichworte Bestandserfassung

Leistungen Verfahren- und vermessungstechnische Erfassung der Gruppenkläranlage, Erstellen von Bestandsplänen, Bemessung für Erweiterung



Planung Belüftungseinrichtung
Foto zur Bestandsaufnahme

Projekt und -ort **Kläranlage Hundsdorf (1.500 EW)**

Auftraggeber Verbandsgemeinde Ransbach-Baumbach

Stichworte Erneuerung der Belüftungseinrichtung

Leistungen Bestandserfassung, Objektplanung, Bauüberwachung/ Bauoberleitung

Dipl.-Ing. (FH) Dirk Gastring
Beratender Ingenieur
Mitglied der Ingenieurkammer RLP
Steuernummer 22/223/0305/7

Büro Bendorf
Industriedenkmal Concordiahütte
An der Gießerei 8
56170 Bendorf/Rhein

Büro Taunusstein
Schubertstraße 18
65232 Taunusstein-Wehen

VR-BANK Neuwied-Linz eG
Konto 2 166 389
BLZ 574 601 17

eMail info@gastring-ingenieure.de
Internet www.gastring-ingenieure.de

Telefon 0 26 22 / 88 61 - 0
Telefax 0 26 22 / 88 61 - 20

Telefon 0 61 28 / 9 68 89 56
Telefax 0 61 28 / 9 68 89 58

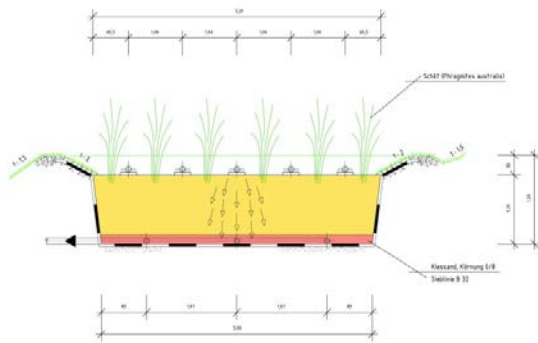
BIC GENODED1NWD
IBAN DE76 5746 0117 0002 1663 89

Ausgewählte Projekte unter dem Stichwort "Pflanzenkläranlage"



Beet kurz nach Fertigstellung

Projekt und -ort **Pflanzenkläranlagen Eitelborn (16 EW)**
 Auftraggeber P+P Baumschulen, Eitelborn
 Stichworte PKA für ein Wohn- und Verwaltungsgebäude im Außenbereich, Beet als Horizontalfilter
 Leistungen Vermessung, Objektplanung, Bauüberwachung/Bauoberleitung



Schnitt durch den Beetaufbau

Projekt und -ort **Pflanzenkläranlage Koblenz (25 EW)**
 Auftraggeber Hinrichs (Eigentümer)
 Stichworte PKA für ein Wohngebäude im Außenbereich, Beet als Vertikalfilter, hydraulischer Beschickungsheber
 Leistungen Vermessung, Objektplanung, Bauüberwachung/Bauoberleitung



Blick auf das Beet
 Foto ca. 4 Jahre nach Fertigstellung

Projekt und -ort **Pflanzenkläranlage Vallendar (14 EW)**
 Auftraggeber Stadt Vallendar
 Stichworte PKA, eine Grillhütte, Außenbereich, Beet als Horizontalfilter mit Pufferbehälter, Beschickung Pumpe
 Leistungen Vermessung, Objektplanung, Planung M+E Technik, Bauüberwachung/Bauoberleitung

Dipl.-Ing. (FH) Dirk Gastring
 Beratender Ingenieur
 Mitglied der Ingenieurkammer RLP
 Steuernummer 22/223/0305/7

Büro Bendorf
 Industriedenkmal Concordiahütte
 An der Gießerei 8
 56170 Bendorf/Rhein

Büro Taunusstein
 Schubertstraße 18
 65232 Taunusstein-Wehen

VR-BANK Neuwied-Linz eG
 Konto 2 166 389
 BLZ 574 601 17

eMail info@gastring-ingenieure.de
 Internet www.gastring-ingenieure.de

Telefon 0 26 22 / 88 61 - 0
 Telefax 0 26 22 / 88 61 - 20

Telefon 0 61 28 / 9 68 89 56
 Telefax 0 61 28 / 9 68 89 58

BIC GENODED1NWD
 IBAN DE76 5746 0117 0002 1663 89

Ausgewählte Projekte unter dem Stichwort "Pflanzenkläranlage"



Beetaufbau
Foto während der Bauphase

Projekt und -ort **Pflanzenkläranlage Bendorf
(40 EW)**

Auftraggeber **Stadtwerke Bendorf**

Stichworte **PKA für 2 Wohngebäude und eine
Gaststätte im Außenbereich,
Beet als Horizontalfilter**

Leistungen **Vermessung, Objektplanung,
Landespflegerische Begleitplanung,
Bauüberwachung/Bauoberleitung**



Blick auf das Beet
Foto ca. 3 Jahre nach Fertigstellung

Projekt und -ort **Pflanzenkläranlage Vallendar
(24 EW)**

Auftraggeber **Verbandsgemeinde Vallendar**

Stichworte **PKA für 3 Wohngebäude und eine
Gaststätte im Außenbereich, 2 Beete,
Beet als Horizontalfilter**

Leistungen **Vermessung, Objektplanung,
Landespflegerische Begleitplanung,
Bauüberwachung/Bauoberleitung**



Blick auf das Beet
Foto ca. 2 Jahre nach Fertigstellung

Projekt und -ort **Pflanzenkläranlage
Höhr-Grenzhausen
(6 EW)**

Auftraggeber **Tomaszewski (Eigentümer)**

Stichworte **PKA für ein Wohngebäude im
Außenbereich, Beet als Horizontalfilter**

Leistungen **Vermessung und Objektplanung**

Dipl.-Ing. (FH) Dirk Gastring
Beratender Ingenieur
Mitglied der Ingenieurkammer RLP
Steuernummer 22/223/0305/7

Büro Bendorf
Industriedenkmal Concordiahütte
An der Gießerei 8
56170 Bendorf/Rhein

Büro Taunusstein
Schubertstraße 18
65232 Taunusstein-Wehen

VR-BANK Neuwied-Linz eG
Konto 2 166 389
BLZ 574 601 17

eMail info@gastring-ingenieure.de
Internet www.gastring-ingenieure.de

Telefon 0 26 22 / 88 61 - 0
Telefax 0 26 22 / 88 61 - 20

Telefon 0 61 28 / 9 68 89 56
Telefax 0 61 28 / 9 68 89 58

BIC GENODED1NWD
IBAN DE76 5746 0117 0002 1663 89

Ausgewählte Projekte unter dem Stichwort "Gewässer"



Gewässerabschnitt mit Wehranlage
Foto zur Bestandsaufnahme

Projekt und -ort **Rückbau einer Wehranlage am "Aubach" in Neuwied**
 Auftraggeber Stadt Neuwied
 Stichworte Bestandserfassung, Rückbau einer Wehranlage, Herstellung einer natürlichen Gewässerstruktur
 Leistungen Bestandserfassung, Dokumentation, Vorplanung, Genehmigungsplanung



Gewässerabschnitt mit Wehranlage
Foto zur Bestandsaufnahme

Projekt und -ort **Gewässerrenaturierung/ Energiegewinnung "Hammergraben" in Neuwied**
 Auftraggeber ThyssenKrupp Real Estate, Essen
 Stichworte Bestandserfassung Werkgraben, Prüfung zur Energiegewinnung, Gewässerrenaturierung in Teilbereichen
 Leistungen Bestandserfassung, Dokumentation, Machbarkeitsstudie, Vorplanung



Neu angelegtes Feuchtbiotop mit Seitenschluss zum Fließgewässer
Foto ca. 1 Jahr nach Fertigstellung

Projekt und -ort **Gewässerrenaturierung "Ballerbach" in Wiebelsheim**
 Auftraggeber Ortsgemeinde Wiebelsheim
 Stichworte Gewässerrenaturierung, Rückbau von Verrohrungen/Befestigungen auf einer Strecke von ca. 1,2 km, Herstellen eines Gewässerbettes und Feuchtbiotopes
 Leistungen Vermessung, Konzeptentwicklung, Objektplanung, Bauüberwachung/Bauoberleitung

Dipl.-Ing. (FH) Dirk Gastring
 Beratender Ingenieur
 Mitglied der Ingenieurkammer RLP
 Steuernummer 22/223/0305/7

Büro Bendorf
 Industriedenkmal Concordiahütte
 An der Gießerei 8
 56170 Bendorf/Rhein

Büro Taunusstein
 Schubertstraße 18
 65232 Taunusstein-Wehen

VR-BANK Neuwied-Linz eG
 Konto 2 166 389
 BLZ 574 601 17

eMail info@gastring-ingenieure.de
 Internet www.gastring-ingenieure.de

Telefon 0 26 22 / 88 61 - 0
 Telefax 0 26 22 / 88 61 - 20

Telefon 0 61 28 / 9 68 89 56
 Telefax 0 61 28 / 9 68 89 58

BIC GENODED1NWD
 IBAN DE76 5746 0117 0002 1663 89

Ausgewählte Projekte unter dem Stichwort "Gewässer"



Renaturierte Bachführung in Ortslage
Foto ca. 2 Jahre nach Fertigstellung

Projekt und -ort **Gewässerrenaturierung
"Breyertalbach"
Abschnitt Bachstraße in Brey**

Auftraggeber Ortsgemeinde Brey

Stichworte Gewässerrenaturierung, Rückbau von Verrohrungen und Befestigungen auf eine Strecke von ca. 750 m, Herstellen eines Gewässerbettes

Leistungen Vermessung, Objektplanung, Bauüberwachung/Bauoberleitung



Gewässertrasse nach Rückbau der starren Sohlbefestigung
Foto ca. 1 Jahr nach Fertigstellung

Projekt und -ort **Gewässerrenaturierung
"Breyertalbach"
Abschnitt Mühlweg in Brey**

Auftraggeber Ortsgemeinde Brey

Stichworte Gewässerrenaturierung, Rückbau von Verrohrungen und Befestigungen auf einer Strecke von ca. 250 m (Mühlweg), Herstellen eines Gewässerbettes

Leistungen Vermessung, Objektplanung, Bauüberwachung/Bauoberleitung



Gewässer in naturnahem Zustand
Foto zur Bestandsaufnahme

Projekt und -ort **Gewässerrenaturierung
"Eschbach" in Waldesch**

Auftraggeber Verbandsgemeinde Rhens

Stichworte Bestandserfassung Eschbach mit Seitenarmen auf einer Strecke von ca. 4,2 km

Leistungen Bestandserfassung, Dokumentation, Studie

Dipl.-Ing. (FH) Dirk Gastring
Beratender Ingenieur
Mitglied der Ingenieurkammer RLP
Steuernummer 22/223/0305/7

Büro Bendorf
Industriedenkmal Concordiahütte
An der Gießerei 8
56170 Bendorf/Rhein

Büro Taunusstein
Schubertstraße 18
65232 Taunusstein-Wehen

VR-BANK Neuwied-Linz eG
Konto 2 166 389
BLZ 574 601 17

eMail info@gastring-ingenieure.de
Internet www.gastring-ingenieure.de

Telefon 0 26 22 / 88 61 - 0
Telefax 0 26 22 / 88 61 - 20

Telefon 0 61 28 / 9 68 89 56
Telefax 0 61 28 / 9 68 89 58

BIC GENODED1NWD
IBAN DE76 5746 0117 0002 1663 89

Ausgewählte Projekte unter dem Stichwort "Straßenbau"



Fahrbahn in Gestaltungspflaster, Ränder abgesetzt in Basalt

Projekt und -ort **Straßenausbau Lahnstein**
 Auftraggeber Stadt Lahnstein
 Stichworte Grundhafter Straßenausbau im Bestand (4.000 m²)
 Leistungen Vermessung, Objektplanung, Ausschreibung, Örtliche Bauüberwachung/Bauoberleitung



Auszug aus der Entwurfsplanung

Projekt und -ort **Parkplatz in der General-Delius-Kaserne, Mayen**
 Auftraggeber LBB Koblenz
 Stichworte 107 Parkstände in Pflasterbauweise
 Leistungen Objektplanung, Ausschreibung, Örtliche Bauüberwachung



Randbefassung und Pflanzbeet
 Foto nach Fertigstellung

Projekt und -ort **Straßenausbau Vallendar**
 Auftraggeber Stadt Vallendar
 Stichworte Neugestaltung und grundhafter Ausbau innerstädtischer Straßen und Fußgängerzone in Pflasterbauweise
 Leistungen Vermessung, Objektplanung, Örtliche Bauüberwachung/Bauoberleitung

Dipl.-Ing. (FH) Dirk Gastring
 Beratender Ingenieur
 Mitglied der Ingenieurkammer RLP
 Steuernummer 22/223/0305/7

Büro Bendorf
 Industriedenkmal Concordiahütte
 An der Gießerei 8
 56170 Bendorf/Rhein

Büro Taunusstein
 Schubertstraße 18
 65232 Taunusstein-Wehen

VR-BANK Neuwied-Linz eG
 Konto 2 166 389
 BLZ 574 601 17

eMail info@gastring-ingenieure.de
 Internet www.gastring-ingenieure.de

Telefon 0 26 22 / 88 61 - 0
 Telefax 0 26 22 / 88 61 - 20

Telefon 0 61 28 / 9 68 89 56
 Telefax 0 61 28 / 9 68 89 58

BIC GENODED1NWD
 IBAN DE76 5746 0117 0002 1663 89

Ausgewählte Projekte unter dem Stichwort "Straßenbau"



Verkehrsflächen Altstadtpflaster, Rinne aus Natursteinen
Foto während der Baumaßnahme

Projekt und -ort **Straßenausbau Alzey**

Auftraggeber **Stadt Alzey**

Stichworte **Grundhafter Straßenausbau im Bestand in Pflasterbauweise (750 m²)**

Leistungen **Vermessung, Objektplanung, Bauüberwachung/Bauoberleitung**



Verkehrsflächen in Altstadtpflaster
Foto während der Bauphase

Projekt und -ort **Straßenausbau Waldesch**

Auftraggeber **Ortsgemeinde Waldesch**

Stichworte **Grundhafter Straßenausbau in Pflasterbauweise (700 m²)**

Leistungen **Vermessung, Baugrundgutachten, Objektplanung, Ausschreibung, Örtliche Bauüberwachung/Bauoberleitung**



Kreisverkehrsplatz
Foto ca. 1 Jahr nach Fertigstellung

Projekt und -ort **Kreisverkehrsplatz Koblenz**

Auftraggeber **Tiefbauamt Koblenz**

Stichworte **Kreisverkehrsplatz (ø = 35 m) in einer Landesstraße, 5 Achsen, Anschlüsse für Geh- und Radwege**

Leistungen **Objektplanung, Ausschreibung, Örtliche Bauüberwachung**

Dipl.-Ing. (FH) Dirk Gastring
Beratender Ingenieur
Mitglied der Ingenieurkammer RLP
Steuernummer 22/223/0305/7

Büro Bendorf
Industriedenkmal Concordiahütte
An der Gießerei 8
56170 Bendorf/Rhein

Büro Taunusstein
Schubertstraße 18
65232 Taunusstein-Wehen

VR-BANK Neuwied-Linz eG
Konto 2 166 389
BLZ 574 601 17

eMail info@gastring-ingenieure.de
Internet www.gastring-ingenieure.de

Telefon 0 26 22 / 88 61 - 0
Telefax 0 26 22 / 88 61 - 20

Telefon 0 61 28 / 9 68 89 56
Telefax 0 61 28 / 9 68 89 58

BIC GENODED1NWD
IBAN DE76 5746 0117 0002 1663 89

Ausgewählte Projekte unter dem Stichwort "Straßenbau"



Oberflächenaufruch Asphaltflächen
Foto während der Bauphase

Projekt und -ort **Straßensanierungsprogramm
Taunusstein 2008 bis 2014**

Auftraggeber **Stadt Taunusstein**

Stichworte **Sanierung von Straßenoberflächen
und Gehwegen, teils auch in grund-
haftem Ausbau, in mehreren Straßen**

Leistungen **Objektplanung, Ausschreibung,
Örtliche Bauüberwachung**



Gehwege und Parkplätze in Altstadtpflaster, Fahrbahn in Asphalt
Foto ca. ein 1/2 Jahr nach Fertigstellung

Projekt und -ort **Straßenausbau
Neuwied-Niederbieber**

Auftraggeber **ThyssenKrupp/Stadt Neuwied**

Stichworte **Grundhafter Straßenausbau im Bestand
in kombinierter Pflaster- und
Asphaltbauweise (4.150 m²/4.600 m²)**

Leistungen **Vermessung, Baugrundgutachten,
Objektplanung, Ausschreibung, Örtliche
Bauüberwachung**



Gehweg in Pflaster, Fahrbahn in Prägeasphalt
Foto ca. 1 Jahr nach Fertigstellung

Projekt und -ort **Straßenausbau Koblenz-Horchheim**

Auftraggeber **Planungsamt und Tiefbauamt Koblenz**

Stichworte **Straßenausbau in der Ortsdurchfahrt,
3.300 m² in Asphalt-, Prägeasphalt- und
Pflasterbauweise,**

Leistungen **Vermessung und Objektplanung**

Dipl.-Ing. (FH) Dirk Gastring
Beratender Ingenieur
Mitglied der Ingenieurkammer RLP
Steuernummer 22/223/0305/7

Büro Bendorf
Industriedenkmal Concordiahütte
An der Gießerei 8
56170 Bendorf/Rhein

Büro Taunusstein
Schubertstraße 18
65232 Taunusstein-Wehen

VR-BANK Neuwied-Linz eG
Konto 2 166 389
BLZ 574 601 17

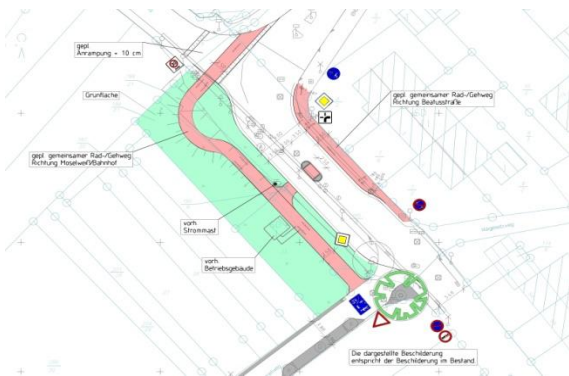
eMail info@gastring-ingenieure.de
Internet www.gastring-ingenieure.de

Telefon 0 26 22 / 88 61 - 0
Telefax 0 26 22 / 88 61 - 20

Telefon 0 61 28 / 9 68 89 56
Telefax 0 61 28 / 9 68 89 58

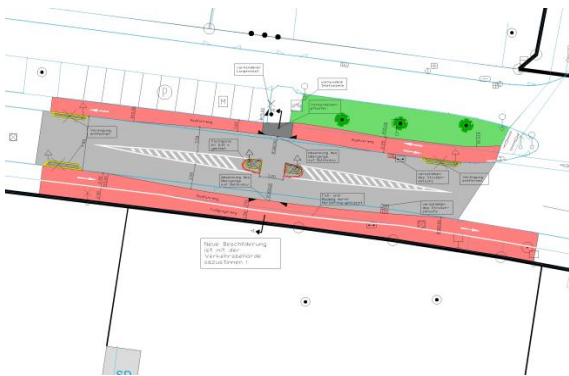
BIC GENODED1NWD
IBAN DE76 5746 0117 0002 1663 89

Ausgewählte Projekte unter dem Stichwort "Radverkehr"



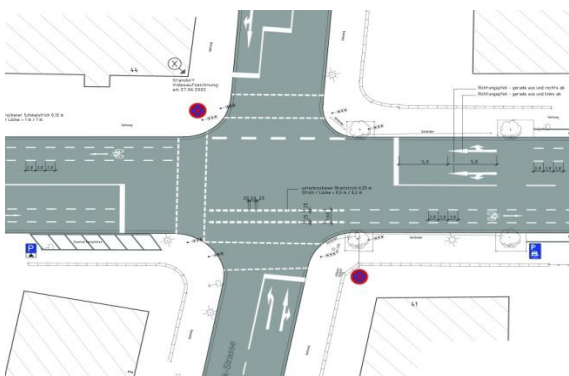
Auszug aus dem Lageplan

Projekt und -ort **Radweg und Überquerungshilfe Koblenz**
 Auftraggeber **Stadt Koblenz**
 Stichworte **Planung bzw. Umbau eines Radweges mit Überquerungshilfe für Radfahrer und Fußgänger**
 Leistungen **Objektplanung**



Auszug aus dem Lageplan

Projekt und -ort **Überquerungshilfe Koblenz**
 Auftraggeber **Stadt Koblenz**
 Stichworte **Neugestaltung bzw. Umbau einer Überquerungshilfe für Radfahrer und Fußgänger**
 Leistungen **Objektplanung**



Auszug aus dem Markierungsplan

Projekt und -ort **Angebotsstreifen Koblenz**
 Auftraggeber **Stadt Koblenz**
 Stichworte **Detailplanung der Markierung und Beschilderung von Angebotsstreifen eines vorhandenen Knotenpunktes**
 Leistungen **Planerstellung**

Dipl.-Ing. (FH) Dirk Gastring
 Beratender Ingenieur
 Mitglied der Ingenieurkammer RLP
 Steuernummer 22/223/0305/7

Büro Bendorf
 Industriedenkmal Concordiahütte
 An der Gießerei 8
 56170 Bendorf/Rhein

Büro Taunusstein
 Schubertstraße 18
 65232 Taunusstein-Wehen

VR-BANK Neuwied-Linz eG
 Konto 2 166 389
 BLZ 574 601 17

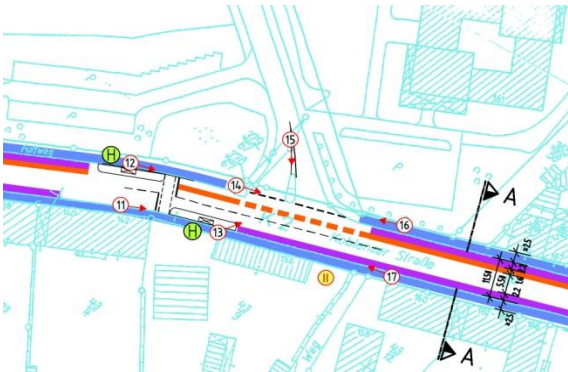
eMail info@gastring-ingenieure.de
 Internet www.gastring-ingenieure.de

Telefon 0 26 22 / 88 61 - 0
 Telefax 0 26 22 / 88 61 - 20

Telefon 0 61 28 / 9 68 89 56
 Telefax 0 61 28 / 9 68 89 58

BIC GENODE33033
 IBAN DE76 5746 0117 0002 1663 89

Ausgewählte Projekte unter dem Stichwort "Radverkehr"



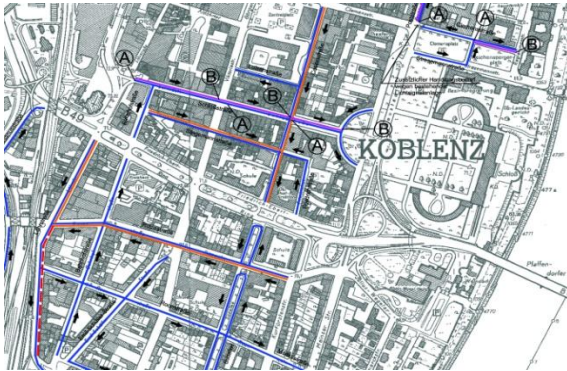
Schild mit Zusatz Fußgänger/Radfahrer frei

Projekt und -ort **Angebotsstreifen Koblenz**

Auftraggeber **Stadt Koblenz**

Stichworte **Erstellen einer Machbarkeitsstudie zur Einrichtung von Angebotsstreifen auf Koblenzer Hauptverkehrsstraßen**

Leistungen **Zusammenstellung, Dokumentation und Planerstellung**



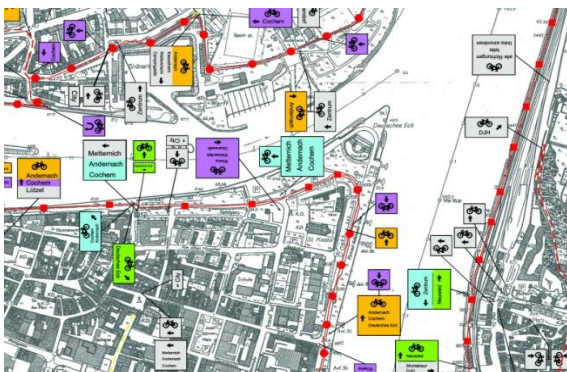
Auszug aus dem Systemplan

Projekt und -ort **Öffnung von Einbahnstraßen und Sackgassen in Koblenz**

Auftraggeber **Stadt Koblenz**

Stichworte **Untersuchung der Einbahnstraßen und Sackgassen auf mögliche Erleichterungen für den Radverkehr**

Leistungen **Auswertung, Bericht und Pläne**



Auszug aus dem Beschilderungsplan

Projekt und -ort **Radroutenbeschilderung Koblenz**

Auftraggeber **Stadt Koblenz**

Stichworte **Bestandserfassung, Prüfen und Beurteilen der vorhandenen Radverkehrsbeschilderung, Empfehlungen für neue Schilderstandorte**

Leistungen **Auswertung, Bericht und Pläne**

Dipl.-Ing. (FH) Dirk Gastring
Beratender Ingenieur
Mitglied der Ingenieurkammer RLP
Steuernummer 22/223/0305/7

Büro Bendorf
Industriedenkmal Concordiahütte
An der Gießerei 8
56170 Bendorf/Rhein

Büro Taunusstein
Schubertstraße 18
65232 Taunusstein-Wehen

VR-BANK Neuwied-Linz eG
Konto 2 166 389
BLZ 574 601 17

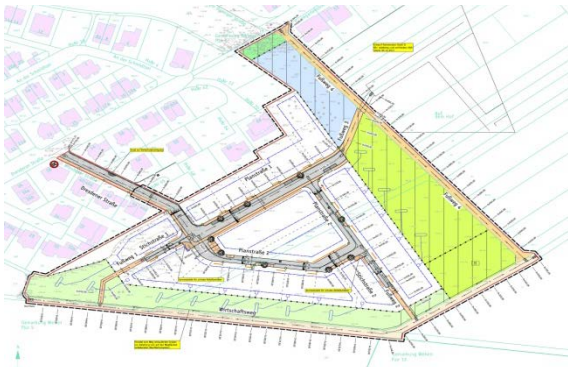
eMail info@gastring-ingenieure.de
Internet www.gastring-ingenieure.de

Telefon 0 26 22 / 88 61 - 0
Telefax 0 26 22 / 88 61 - 20

Telefon 0 61 28 / 9 68 89 56
Telefax 0 61 28 / 9 68 89 58

BIC GENODE11NWD
IBAN DE76 5746 0117 0002 1663 89

Ausgewählte Projekte unter dem Stichwort "Erschließung"



Auszug aus der Objektplanung Verkehrsanlagen

Projekt und -ort **Erschließung Taunusstein**
 Auftraggeber **Stadt/Stadtwerke Taunusstein**
 Stichworte **Wohngebiet, Gehwege und Parkstände in Pflaster-, Straßen in Asphaltbauweise, Kanalisation im Trennsystem, Versickerungs- und Rückhalteanlagen**
 Leistungen **Objektplanung Verkehrsanlagen und Ingenieurbauwerke**



Einbau von Rinnen und Bordsteinen
 Foto während der Bauphase

Projekt und -ort **Erschließung Weitersburg**
 Auftraggeber **Ortsgemeinde Weitersburg**
 Stichworte **Wohngebiet, 111 Baugrundstücke, verkehrsberuhigt, Verkehrsflächen in Pflaster**
 Leistungen **Vermessung, Objektplanung, Bauüberwachung/Bauoberleitung**



Verlegung Stauraumkanal
 Foto während der Bauphase

Projekt und -ort **Erschließung Bendorf**
 Auftraggeber **Stadt Bendorf**
 Stichworte **Gewerbegebiet, Gehwege und Parkstände in Pflaster-, Straßen in Asphaltbauweise, Wendeanlage, Kanalisation im Trennsystem, Regenrückhalteanlagen**
 Leistungen **Vermessung, Objektplanung, Bauüberwachung/Bauoberleitung**

Dipl.-Ing. (FH) Dirk Gastring
 Beratender Ingenieur
 Mitglied der Ingenieurkammer RLP
 Steuernummer 22/223/0305/7

Büro Bendorf
 Industriedenkmal Concordiahütte
 An der Gießerei 8
 56170 Bendorf/Rhein

Büro Taunusstein
 Schubertstraße 18
 65232 Taunusstein-Wehen

VR-BANK Neuwied-Linz eG
 Konto 2 166 389
 BLZ 574 601 17

eMail info@gastring-ingenieure.de
 Internet www.gastring-ingenieure.de

Telefon 0 26 22 / 88 61 - 0
 Telefax 0 26 22 / 88 61 - 20

Telefon 0 61 28 / 9 68 89 56
 Telefax 0 61 28 / 9 68 89 58

BIC GENODED1NWD
 IBAN DE76 5746 0117 0002 1663 89

Ausgewählte Projekte unter dem Stichwort "Erschließung"



Blick in einen Erschließungsast
Foto ca. 1 Jahr nach Fertigstellung

Projekt und -ort **Erschließung Niederwerth**
 Auftraggeber Ortsgemeinde Niederwerth
 Stichworte Wohngebiet, 62 Baugrundstücke, verkehrsberuhigt, PKW- und Busparkplatz, Verkehrsflächen in Pflaster und Asphalt
 Leistungen Vermessung, Objektplanung, Bauüberwachung/Bauoberleitung



Zufahrt in das Gewerbegebiet
Foto ca. 3 Jahre nach Fertigstellung

Projekt und -ort **Erschließung Urbar**
 Auftraggeber Ortsgemeinde Urbar
 Stichworte Gewerbegebiet, Gehwege und Parkstände in Pflaster, Straßen in Asphalt, Wendeanlage
 Leistungen Vermessung, Objektplanung, Bauüberwachung/Bauoberleitung



Blick auf Fußwege und einen Parkplatz
Foto ca. 1 Jahr nach Fertigstellung

Projekt und -ort **Erschließung Vallendar**
 Auftraggeber Stadt Vallendar
 Stichworte Wohngebiet, 18 Baugrundstücke, verkehrsberuhigt, Parkplätze, Fußwege, Straßen, Verkehrsflächen in Pflaster
 Leistungen Vermessung, Objektplanung, Bauüberwachung/Bauoberleitung

Dipl.-Ing. (FH) Dirk Gastring
 Beratender Ingenieur
 Mitglied der Ingenieurkammer RLP
 Steuernummer 22/223/0305/7

Büro Bendorf
 Industriedenkmal Concordiahütte
 An der Gießerei 8
 56170 Bendorf/Rhein

Büro Taunusstein
 Schubertstraße 18
 65232 Taunusstein-Wehen

VR-BANK Neuwied-Linz eG
 Konto 2 166 389
 BLZ 574 601 17

eMail info@gastring-ingenieure.de
 Internet www.gastring-ingenieure.de

Telefon 0 26 22 / 88 61 - 0
 Telefax 0 26 22 / 88 61 - 20

Telefon 0 61 28 / 9 68 89 56
 Telefax 0 61 28 / 9 68 89 58

BIC GENODED1NWD
 IBAN DE76 5746 0117 0002 1663 89

Ausgewählte Projekte unter dem Stichwort "Hang- und Böschungssicherung"



Vorbereiten zur Netzverhängung
Foto während der Baumaßnahme

Projekt und -ort **Hangsicherung B 413 in Bendorf**
 Auftraggeber LBM Cochem-Koblenz
 Stichworte Sanierung einer Felsböschung durch Netzverhängung, Fangzäune, Anker und Gabionenwände
 Leistungen Objektplanung in Arbeitsgemeinschaft mit GeoConsult Frinken



Fangzaunanlage mit Stützen im Fels montiert
Foto ca. ein 1/2 Jahr nach Fertigstellung

Projekt und -ort **Hangsicherung Bad Ems**
 Auftraggeber Stadt Bad Ems
 Stichworte Sicherungsmaßnahmen zur Hangsicherung durch Netzverhängung, Anker und Fangzäune, Einbau teils mit Hubschrauber
 Leistungen Objektplanung, Bauüberwachung, Bauoberleitung, in Arbeitsgemeinschaft mit GeoConsult Frinken



Felsböschung mit Netzverhängung und Steinschlagschutzzaun
Foto ca. 3 Monate nach Fertigstellung

Projekt und -ort **Hangsicherung Kempenich**
 Auftraggeber Forstamt Ahrweiler
 Stichworte Sanierung einer Felsböschung durch Steinschlagschutznetz, Fangzaun und Anker
 Leistungen Objektplanung, Bauüberwachung/Bauoberleitung, in Arbeitsgemeinschaft mit GeoConsult Frinken

Dipl.-Ing. (FH) Dirk Gastring
 Beratender Ingenieur
 Mitglied der Ingenieurkammer RLP
 Steuernummer 22/223/0305/7

Büro Bendorf
 Industriedenkmal Concordiahütte
 An der Gießerei 8
 56170 Bendorf/Rhein

Büro Taunusstein
 Schubertstraße 18
 65232 Taunusstein-Wehen

VR-BANK Neuwied-Linz eG
 Konto 2 166 389
 BLZ 574 601 17

eMail info@gastring-ingenieure.de
 Internet www.gastring-ingenieure.de

Telefon 0 26 22 / 88 61 - 0
 Telefax 0 26 22 / 88 61 - 20

Telefon 0 61 28 / 9 68 89 56
 Telefax 0 61 28 / 9 68 89 58

BIC GENODED1NWD
 IBAN DE76 5746 0117 0002 1663 89

Ausgewählte Projekte unter dem Stichwort "Hang- und Böschungssicherung"



Gabionenwand mit Böschung aus Magersubstrat/Eidechsenbiotop
Foto ca. ein Monat nach Fertigstellung

Projekt und -ort	Ufermauer Bad Ems
Auftraggeber	Stadt Bad Ems
Stichworte	Erneuerung einer Ufermauer mittels Gabionenwand am Schleusenkanal der Lahn
Leistungen	Vermessung, Machbarkeitsstudie, Objektplanung, Fachbeitrag Naturschutz, Bauüberwachung/Bauoberleitung



Stützwand zur Straße in Kombination aus Natursteinmauer und Gabionen
Foto ca. 4 Jahre nach Fertigstellung

Projekt und -ort	Stützwand Bad Ems
Auftraggeber	Stadt Bad Ems
Stichworte	Erneuerung einer Stützwand aus Beton durch eine Kombination von Natursteinmauer und Gabionen
Leistungen	Vermessung, Objektplanung, Bauüberwachung/Bauoberleitung



Netzverhängung der Böschung
Foto während der Bauarbeiten

Projekt und -ort	Hangböschung Lorchhausen
Auftraggeber	Stadt Lorch
Stichworte	Sanierung einer Felsböschung durch Netzverhängung, Anker und Fangzaun
Leistungen	Vermessung, Objektplanung, Bauüberwachung/Bauoberleitung und SiGeKo

Dipl.-Ing. (FH) Dirk Gastring
Beratender Ingenieur
Mitglied der Ingenieurkammer RLP
Steuernummer 22/223/0305/7

Büro Bendorf
Industriedenkmal Concordiahütte
An der Gießerei 8
56170 Bendorf/Rhein

Büro Taunusstein
Schubertstraße 18
65232 Taunusstein-Wehen

VR-BANK Neuwied-Linz eG
Konto 2 166 389
BLZ 574 601 17

eMail info@gastring-ingenieure.de
Internet www.gastring-ingenieure.de

Telefon 0 26 22 / 88 61 - 0
Telefax 0 26 22 / 88 61 - 20

Telefon 0 61 28 / 9 68 89 56
Telefax 0 61 28 / 9 68 89 58

BIC GENODED1NWD
IBAN DE76 5746 0117 0002 1663 89

Ausgewählte Projekte unter dem Stichwort "Umwelt"



Auszug aus dem Bebauungsplan "In der Langfuhr I, Gewerbegebiet"

Projekt und -ort **Erschließung "In der Langfuhr I, Gewerbegebiet" in Bendorf**
 Auftraggeber **Stadt Bendorf**
 Stichworte **Erschließung Gewerbegebiet, Straße und Kanal, Beratung, ÖBB, Ausgleichsmaßnahme Artenschutz**
 Leistungen **Ökologische Baubegleitung, Ausgleichsmaßnahme**



Auszug aus dem Lageplan Maßnahmen und Konflikte

Projekt und -ort **Errichtung einer Unterstellhalle für Fahrzeuge in Lahnstein**
 Auftraggeber **Geiger Autokrane GmbH**
 Stichworte **Erschließungsmaßnahme im Außenbereich**
 Leistungen **Fachbeitrag Naturschutz**



Auszug aus der vorhandenen Wasserschutzzonekarte

Projekt und -ort **Wasserschutzgebiete in Bendorf**
 Auftraggeber **Stadtwerke Bendorf**
 Stichworte **UVP-Vorprüfung zum Verfahren Neuausweisung mehrerer Wasserschutzgebiete bzw. Genehmigung von Grundwasserentnahmen**
 Leistungen **UVP, Schutzwürdigkeit, Schutzfähigkeit**

Dipl.-Ing. (FH) Dirk Gastring
 Beratender Ingenieur
 Mitglied der Ingenieurkammer RLP
 Steuernummer 22/223/0305/7

Büro Bendorf
 Industriedenkmal Concordiahütte
 An der Gießerei 8
 56170 Bendorf/Rhein

Büro Taunusstein
 Schubertstraße 18
 65232 Taunusstein-Wehen

VR-BANK Neuwied-Linz eG
 Konto 2 166 389
 BLZ 574 601 17

eMail info@gastring-ingenieure.de
 Internet www.gastring-ingenieure.de

Telefon 0 26 22 / 88 61 - 0
 Telefax 0 26 22 / 88 61 - 20

Telefon 0 61 28 / 9 68 89 56
 Telefax 0 61 28 / 9 68 89 58

BIC GENODED1NWD
 IBAN DE76 5746 0117 0002 1663 89

Ausgewählte Projekte unter dem Stichwort "Umwelt"



Standort für das geplante Regenrückhaltebecken
Foto zur Bestandsaufnahme

Projekt und -ort	Sanierung Altlastenfläche in Bad Ems
Auftraggeber	Stadt Bad Ems
Stichworte	Altlastensanierung, Verkehrsflächen, Regenrückhaltebecken,
Leistungen	Landespflegerische Begleitplanung (Fachbeitrag Naturschutz)



PKA nach Fertigstellung
Foto ca. 2 Jahre nach Fertigstellung

Projekt und -ort	Pflanzenkläranlage in Vallendar
Auftraggeber	Verbandsgemeinde Vallendar
Stichworte	PKA für 3 Wohngebäude und eine Gaststätte im Außenbereich, 2 Beete, als Horizontalfilter
Leistungen	Landespflegerische Begleitplanung (Fachbeitrag Naturschutz)



Einlauf in die Mulde nach einem Regenereignis
Foto ca. 5 Jahre nach Fertigstellung

Projekt und -ort	Versickerungsmulde in Weitersburg
Auftraggeber	Verbandsgemeinde Vallendar
Stichworte	Entwässerung Wohngebiet (1,2 ha), Kanalisation, zentrale Versickerungsmulde
Leistungen	Landespflegerische Begleitplanung (Fachbeitrag Naturschutz)

Dipl.-Ing. (FH) Dirk Gastring
Beratender Ingenieur
Mitglied der Ingenieurkammer RLP
Steuernummer 22/223/0305/7

Büro Bendorf
Industriedenkmal Concordiahütte
An der Gießerei 8
56170 Bendorf/Rhein

Büro Taunusstein
Schubertstraße 18
65232 Taunusstein-Wehen

VR-BANK Neuwied-Linz eG
Konto 2 166 389
BLZ 574 601 17

eMail info@gastring-ingenieure.de
Internet www.gastring-ingenieure.de

Telefon 0 26 22 / 88 61 - 0
Telefax 0 26 22 / 88 61 - 20

Telefon 0 61 28 / 9 68 89 56
Telefax 0 61 28 / 9 68 89 58

BIC GENODED1NWD
IBAN DE76 5746 0117 0002 1663 89

Ausgewählte Projekte unter dem Stichwort "Altlastenflächen"



Halle mit Schadbelastungen nach einem Großfeuer
Foto vor dem Hallenabbruch

Projekt und -ort **Altlastenfläche Herdorf**

Auftraggeber **Stadt Herdorf**

Stichworte **Sanierung Altlastenfläche 50.000 m²,
Abdichtung Oberflächen, Entwässerung**

Leistungen **Sanierungsplanung, Rückbauplanung
der Gebäude, Bauüberwachung/
Bauoberleitung, in Arbeitsgemeinschaft
mit GeoConsult Frinken**



Einbau der Oberflächenabdichtung aus Asphalt
Foto während der Bauphase

Projekt und -ort **Altlastenfläche I Bad Ems**

Auftraggeber **Stadt Bad Ems**

Stichworte **Sanierung Altlastenfläche 4.500 m²,
Abdichtung Oberflächen, Entwässerung**

Leistungen **Vermessung, Objektplanung,
Bauüberwachung/Bauoberleitung,
Fachbeitrag Naturschutz, in
Arbeitsgemeinschaft mit
GeoConsult Frinken**



Vorbereiten der Oberflächenabdeckung aus Asphalt
Foto während der Bauphase

Projekt und -ort **Altlastenfläche II Bad Ems**

Auftraggeber **Stadt Bad Ems**

Stichworte **Sanierung Altlastenfläche 3.000 m²,
Abdichtung Oberflächen, Entwässerung**

Leistungen **Vermessung, Objektplanung,
Bauüberwachung, in
Arbeitsgemeinschaft mit
GeoConsult Frinken**

Dipl.-Ing. (FH) Dirk Gastring
Beratender Ingenieur
Mitglied der Ingenieurkammer RLP
Steuernummer 22/223/0305/7

Büro Bendorf
Industriedenkmal Concordiahütte
An der Gießerei 8
56170 Bendorf/Rhein

Büro Taunusstein
Schubertstraße 18
65232 Taunusstein-Wehen

VR-BANK Neuwied-Linz eG
Konto 2 166 389
BLZ 574 601 17

eMail info@gastring-ingenieure.de
Internet www.gastring-ingenieure.de

Telefon 0 26 22 / 88 61 - 0
Telefax 0 26 22 / 88 61 - 20

Telefon 0 61 28 / 9 68 89 56
Telefax 0 61 28 / 9 68 89 58

BIC GENODE33HAN
IBAN DE76 5746 0117 0002 1663 89

Ausgewählte Projekte unter dem Stichwort "Konzepte, Studien, etc."



Auszug aus dem Lageplan Schmutzfrachtberechnung

Projekt und -ort **Studie zu den Anschlussmöglichkeiten potenzieller Wohnbauflächen in Taunusstein**

Auftraggeber Stadt Taunusstein

Stichworte Wasserversorgung, Abwasserentsorgung, Schmutzfracht

Leistungen Bestandserfassung, Berechnung, Planerstellung, Erläuterungsbericht



Übersichtslageplan Einzugsgebiete und Entwässerungsarten

Projekt und -ort **Generalentwässerungsplan für die Kläranlage Waldesch**

Auftraggeber Verbandsgemeinde Rhens

Stichworte Umwandlung Misch-/Trennsystem, Schmutzfrachtberechnung, Anschluss Erweiterungsgebiete, Hydraulische Berechnung, Aufstellen von Abwasserbeseitigungskonzepten

Leistungen Bestandserfassung, Berechnung, Prognose, Erläuterungsbericht



Auszug aus dem Systemplan

Projekt und -ort **Abwasserbeseitigungskonzepte Bendorf, Vallendar, u. a.**

Auftraggeber Stadtwerke, Eigenbetriebe, Werke

Stichworte Aufstellen von Abwasserbeseitigungskonzepten

Leistungen Bestandserfassung, Planerstellung, Erläuterungsbericht

Dipl.-Ing. (FH) Dirk Gastring
Beratender Ingenieur
Mitglied der Ingenieurkammer RLP
Steuernummer 22/223/0305/7

Büro Bendorf
Industriedenkmal Concordiahütte
An der Gießerei 8
56170 Bendorf/Rhein

Büro Taunusstein
Schubertstraße 18
65232 Taunusstein-Wehen

VR-BANK Neuwied-Linz eG
Konto 2 166 389
BLZ 574 601 17

eMail info@gastring-ingenieure.de
Internet www.gastring-ingenieure.de

Telefon 0 26 22 / 88 61 - 0
Telefax 0 26 22 / 88 61 - 20

Telefon 0 61 28 / 9 68 89 56
Telefax 0 61 28 / 9 68 89 58

BIC GENODED1NWD
IBAN DE76 5746 0117 0002 1663 89

Ausgewählte Projekte unter dem Stichwort "SiGeKo"



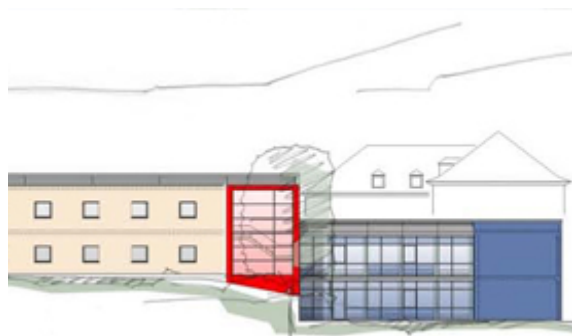
Rohrverlegung
Foto während der Bauphase

Projekt und -ort **Neubau Wassertransportleitung**
 Auftraggeber Verbandsgemeindewerke Bad Ems
 Stichworte Bau einer Wassertransportleitung
 DN 250 auf ca. 4 km Länge
 Leistungen Sicherheits- und
 Gesundheitsschutzkoordination



Vorbereitende Arbeiten zum Einbau der Stahlpulwand
Foto während der Bauphase

Projekt und -ort **Rheinhafen Bendorf**
 Auftraggeber Rheinhafen Bendorf GmbH
 Stichworte Erneuerung des Umschlagufers und
 hochwasserfreie Auffüllung des
 Hafengeländes
 Leistungen Sicherheits- und
 Gesundheitsschutzkoordination



Visualisierung
Foto während der Planungsphase

Projekt und -ort **Umbauarbeiten Grundschulen
Waldesch und Spay**
 Auftraggeber Ortsgemeinde Waldesch/Ortsgemeinde
 Spay
 Stichworte Umbauarbeiten und
 Sanierungsmaßnahmen an den
 Grundschulen
 Leistungen Sicherheits- und
 Gesundheitsschutzkoordination

Dipl.-Ing. (FH) Dirk Gastring
 Beratender Ingenieur
 Mitglied der Ingenieurkammer RLP
 Steuernummer 22/223/0305/7

Büro Bendorf
 Industriedenkmal Concordiahütte
 An der Gießerei 8
 56170 Bendorf/Rhein

Büro Taunusstein
 Schubertstraße 18
 65232 Taunusstein-Wehen

VR-BANK Neuwied-Linz eG
 Konto 2 166 389
 BLZ 574 601 17

eMail info@gastring-ingenieure.de
 Internet www.gastring-ingenieure.de

Telefon 0 26 22 / 88 61 - 0
 Telefax 0 26 22 / 88 61 - 20

Telefon 0 61 28 / 9 68 89 56
 Telefax 0 61 28 / 9 68 89 58

BIC GENODE3333
 IBAN DE76 5746 0117 0002 1663 89

Ausgewählte Projekte unter dem Stichwort "SiGeKo"



Verbauelemente im Kanalgraben
Foto während der Bauphase

Projekt und -ort **Erschließung Bendorf**

Auftraggeber **Stadt Bendorf**

Stichworte **Erschließung eines Baugebietes,
Straßen, Ver- und Entsorgungsmedien**

Leistungen **Sicherheits- und
Gesundheitsschutzkoordination**



Tiefbauarbeiten zwischen Wohngebäuden
Foto während der Bauphase

Projekt und -ort **Straßenausbau Rhens**

Auftraggeber **Stadt Rhens**

Stichworte **Ausbau der Hochstraße und
Mainzer Straße, einschließlich
Neuverlegung aller Ver- und
Entsorgungsmedien**

Leistungen **Sicherheits- und
Gesundheitsschutzkoordination**



Hochwassergefahr auf der Baustelle

Projekt und -ort **NKV Vallendar**

Auftraggeber **Neurologische Klinik Vallendar**

Stichworte **Erweiterung der Stationen, Rohbau,
Ausbau und technische
Gebäudeausrüstung**

Leistungen **Sicherheits- und
Gesundheitsschutzkoordination**

Dipl.-Ing. (FH) Dirk Gastring
Beratender Ingenieur
Mitglied der Ingenieurkammer RLP
Steuernummer 22/223/0305/7

Büro Bendorf
Industriedenkmal Concordiahütte
An der Gießerei 8
56170 Bendorf/Rhein

Büro Taunusstein
Schubertstraße 18
65232 Taunusstein-Wehen

VR-BANK Neuwied-Linz eG
Konto 2 166 389
BLZ 574 601 17

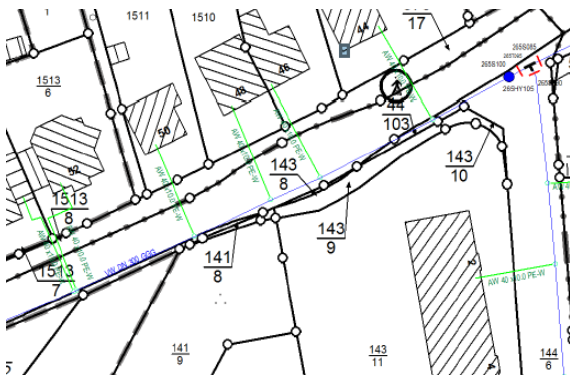
eMail info@gastring-ingenieure.de
Internet www.gastring-ingenieure.de

Telefon 0 26 22 / 88 61 - 0
Telefax 0 26 22 / 88 61 - 20

Telefon 0 61 28 / 9 68 89 56
Telefax 0 61 28 / 9 68 89 58

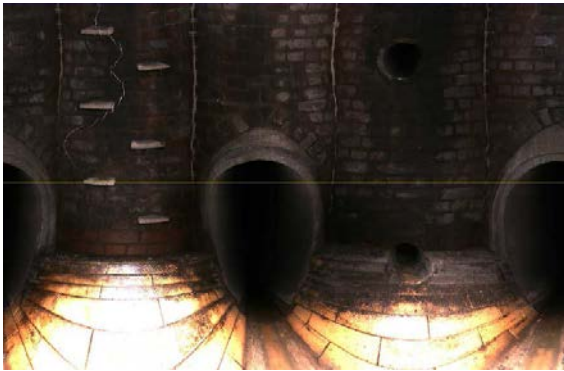
BIC GENODED1NWD
IBAN DE76 5746 0117 0002 1663 89

Ausgewählte Projekte unter dem Stichwort "Geoinformationssystem (GIS)"



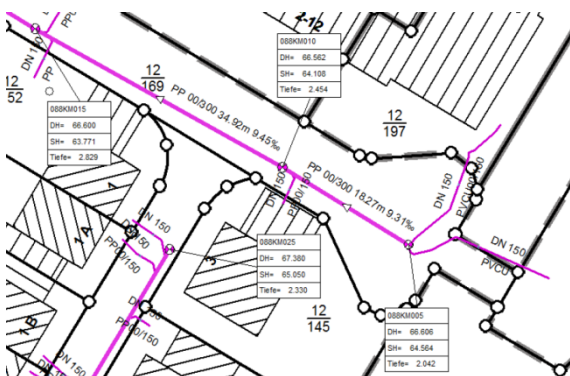
Auszug GIS Wasser Hauptleitung und Anschlussleitungen

- Projekt und -ort **GIS Bendorf**
- Auftraggeber **Stadwerke Bendorf**
- Stichworte **Ersterfassung Wasserleitungsnetz, Folgeerfassung Kanalnetz**
- Leistungen **Bestandsvermessung, Datenaufbereitung, Inspektion, Daten in GIS einpflegen und Datenbestand für den AG führen (Datenbank CAIGOS)**



Im GIS hinterlegte Abwicklung eines Kontrollschachtes (PANORAMO Aufnahme)

- Projekt und -ort **GIS Brey**
- Auftraggeber **Verbandsgemeindewerke Rhens**
- Stichworte **Ersterfassung Kanalnetz**
- Leistungen **Bestandsvermessung, Datenaufbereitung, Inspektion, Daten in GIS einpflegen**



Auszug GIS Abwasser Kanal und Anschlusskanäle (Hausanschlüsse)

- Projekt und -ort **GIS Waldesch**
- Auftraggeber **Verbandsgemeindewerke Rhens**
- Stichworte **Ersterfassung Kanalnetz**
- Leistungen **Bestandsvermessung, Datenaufbereitung, Inspektion, Daten in GIS einpflegen**

Dipl.-Ing. (FH) Dirk Gastring
 Beratender Ingenieur
 Mitglied der Ingenieurkammer RLP
 Steuernummer 22/223/0305/7

Büro Bendorf
 Industriedenkmal Concordiahütte
 An der Gießerei 8
 56170 Bendorf/Rhein

Büro Taunusstein
 Schubertstraße 18
 65232 Taunusstein-Wehen

VR-BANK Neuwied-Linz eG
 Konto 2 166 389
 BLZ 574 601 17

eMail info@gastring-ingenieure.de
 Internet www.gastring-ingenieure.de

Telefon 0 26 22 / 88 61 - 0
 Telefax 0 26 22 / 88 61 - 20

Telefon 0 61 28 / 9 68 89 56
 Telefax 0 61 28 / 9 68 89 58

BIC GENODED1NWD
 IBAN DE76 5746 0117 0002 1663 89